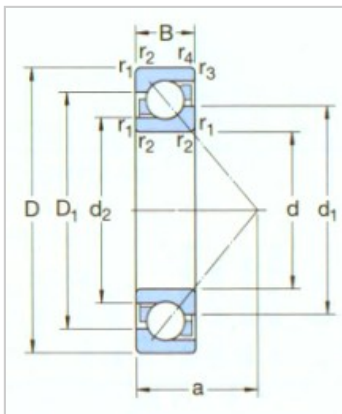
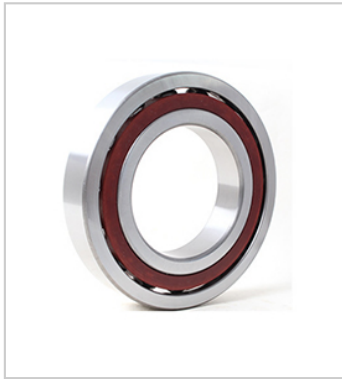


角接触球轴承

d 105-240mm-7321BECBM-

参数信息:



型号1):

通用配组轴承: 7321BECB  
M

基本设计轴承: -

基本尺寸(mm):

d: 105

D: 225

B: 49

基本额定负荷(kN):

C: 203

Co: 193

疲劳负荷极限 Pu: 6.4

额定转速(r/min):

参考转速: 3400

极限转速: 3600

质量 kg: 9.12

尺寸(mm):

d: 105

d1 ~ : 151.7

d2 ~ : 127.9

D1 ~ : 181.4

r1,2(min): 3

r3,4(min): 1.1

a: 94

挡肩及倒角尺寸(mm)

:

da(min): 119

Da(max): 211

Db(max): 218

ra(max): 2.5



rb(max) : 1

: