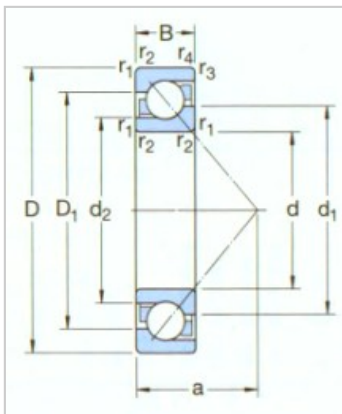
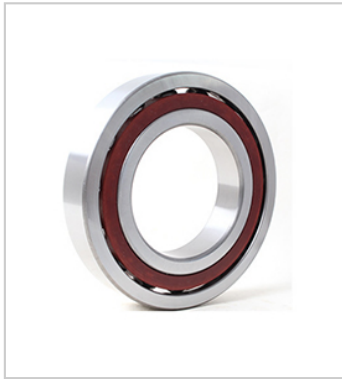


角接触球轴承

d 105-240mm-7222BECBP7222BEP

参数信息:



型号1):

通用配组轴承: 7222BECB  
P

基本设计轴承: 7222BEP

基本尺寸(mm):

d: 110

D: 200

B: 38

基本额定负荷(kN):

C: 163

Co: 153

疲劳负荷极限 Pu: 5.2

额定转速(r/min):

参考转速: 3600

极限转速: 3600

质量 kg: 4.6

尺寸(mm):

d: 110

d1 ~: 144.9

d2 ~: 127.1

D1 ~: 167.4

r1,2(min): 2.1

r3,4(min): 1.1

a: 84

挡肩及倒角尺寸(mm)

:

da(min): 122

Da(max): 188

Db(max): 193

ra(max): 2



rb(max) : 1

: